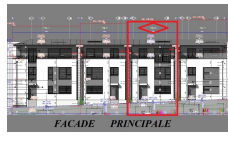
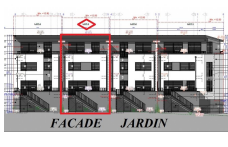
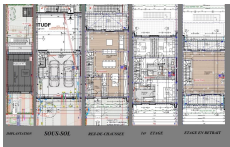


Maison cle en main à SOLEUVRE



G.R. IMMOTRUST
1, Bd J.F.Kennedy
L-4170 Esch/Gare

Prix : 845.000 euros



Description

En Construction à Soleuvre -4 MAISONS 'CLEFS EN MAINS' de 3 à 4 chambres à coucher.
Dernier Lot à vendre: MAISON AU MILIEU LOT 3 d'une contenance de 2,47 ares.
PRIX de VENTE: 845'000 €uros (TVA 17 %)
Terrain + Construction

La Maison d'architecture contemporaine se compose comme suit :

Au rez-de-chaussée : hall d'entrée, WC séparé, cuisine ouverte sur un généreux séjour. Le séjour et la cuisine donnent accès sur une terrasse et au jardin privatif.

1er étage : suite parentale avec salle de bain, 2 chambres à coucher, salle de douche, buanderie.

Le retrait propose une salle polyvalente (4e chambre à coucher par ex)

Au sous-sol, la maison dispose d'un grand double garage/ cave.

Classe énergétique : A/B

Les maisons se situent dans un environnement calme en pleine centre de la ville de Soleuvre.

Dans un rayon de moins de 3 km, vous trouverez de nombreuses possibilités de divertissements, commerces, écoles.

Architecture moderne du bureau d'Architecture Jean-Luc LAMBERT sàrl

Caractéristiques

- Libre

Equipements

- Surface : 199.05 m2
- Hall d'entrée
- Séjour
- Cuisine équipée
- Salle(s) de bains
- Salle de douche
- WC séparé: 2
- Jardin
- Terrasse
- Cave
- 2 Garages

Maison cle en main à SOLEUVRE

84, rue Waassertrap à L-4408 BELVAUX.

Une réalisation de la société G.B. TECHNOTRUST S.A., représentée par Monsieur GREISCH René et Monsieur BEI Maurice 1, bd J.F. Kennedy à L-4170 Esch/Alzette

Pour plus de renseignements, Cahier de charges et plans, veuillez contacter notre bureau tél; 54 54 27.